



Rehberlik ve Psikolojik

Danışma Hizmetleri Bölümü

Rehberlik ve Psikolojik Danışma Nedir?

Rehberlik, kendini anlaması problemlerini çözmeye, gerçekçi kararlar alması, kapasitelerini geliştirmeleri, çevresine dengeli ve sağlıklı bir uyum yapması ve böylece kendini gerçekleştirme için uzman kişilerce bireye yapılan psikolojik yardımlardır.

Kepçeođlu, 1994





Rehberlik Ve Psikolojik Danışma Hizmetleri Bölümü

- * Sorumluluk bölgesindeki okul/kurum rehberlik servisleriyle koordinasyonu, iş birliğini ve eşgüdümü sağlar.
- * sorumluluk bölgesinde bulunan rehberlik öğretmenleri ile dönem başlarında ve yıl sonunda toplantı düzenlenir.



- * Rehberlik hizmetlerinden yararlanmak üzere rehberlik ve araştırma merkezine başvuran ya da yönlendirilen bireylere randevu verilir. Danışan dosyası açılır ve gerekli psikolojik yardım hizmeti verilir.
- * Çalışmalarda kullanılan psikolojik ölçme araçları, danışan dosyaları ve diğer kayıtların güvenliği ve gizliliği sağlanır.
- * Danışanlar ihtiyaçları doğrultusunda gerektiğinde ilgili kurum ve kuruluşlara yönlendirilir.
- * Rehberlik öğretmenlerine mesleki gelişimi destekleme kapsamında müşavirlik hizmeti verilir.
- * Eğitim kurumlarındaki rehberlik servisleri ziyaret edilerek rehberlik öğretmenlerine ve eğitim kurumu idaresine yönelik rehberlik hizmeti verilir. Rehberlik öğretmeni olmayan okullara yönelik gerekli çalışmalar planlanarak uygulanır.



- * Eğitim kurumlarını ziyaret ederek rehber öğretmen/psikolojik danışmanlara, öğretmenlere ve eğitim kurumu idaresine müşavirlik hizmeti sunar.
- * Bireyin rehberlik ve psikolojik danışma hizmetlerinin müdahale alanı ya da rehber öğretmen/psikolojik danışmanın mesleki yeterlikleri dışında kalan bir uzmanlık alanında yardıma ihtiyaç duyması durumunda, bireyi yardım alabileceği düşünülen daha yetkin uzman kişi, kurum ve kuruluşlara yönlendirir.
- * Hakkında danışmanlık tedbir kararı verilen öğrenciye ilgili mevzuat doğrultusunda ihtiyaç duyulan hizmeti sunar.
- * Bölüm personeli tercih dönemlerinde tercih danışmanlığı yapmak üzere görev alır.

Türk Millî Eğitiminin genel amaçları çerçevesinde eğitimde rehberlik ve psikolojik danışma hizmetleri;

- Kendini tanıyan,
- Kendine sunulan eğitsel ve mesleki fırsatları değerlendirebilen
- Sorumluluk alabilen bireyler yetiştirilmesini ve
- Bireylerin toplum içinde sağlıklı bir şekilde yaşamlarını sürdürebilmeleri için sosyal duygusal, akademik ve kariyer gelişimlerini desteklemeyi amaçlar.



**Rehberlik Ve
Psikolojik Danışma
Hizmetlerinin Amacı**

Rehberlik Ve Psikolojik Danışma Hizmetleri İlkeleri



Gizlilik



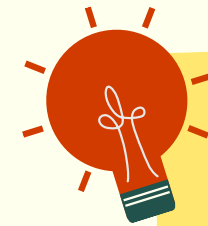
Koşulsuz Kabul



Koşulsuz Saygı



Gönüllülük



İşbirliği

Gelişim Alanlarına Göre Rehberlik ve Psikolojik Danışma Hizmetleri



**SOSYAL DUYGUSAL
GELİŞİM ALANI**

**AKADEMİK GELİŞİM
ALANI**

**KARİYER GELİŞİM
ALANI**

SOSYAL DUYGUSAL GELİŞİM ALANI

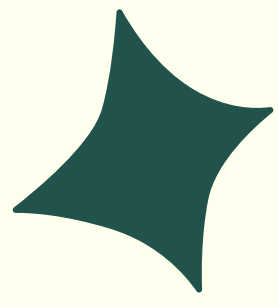


- ◆ Bireyin kendini tanıması ve kendini kabul etmesi
- ◆ Duygularını fark etmesi ve yönetebilmesi
- ◆ Kişiler arası sağlıklı ilişkiler geliştirmesi için gerekli bilgi, tutum ve davranışları edinebilmesi
- ◆ Hedefler oluşturabilmesi ve hedeflerine ulaşmak için çaba göstermesi
- ◆ Aile ve toplumsal değerler ile doğaya karşı duyarlılık kazanmasını içeren gelişim alanıdır.

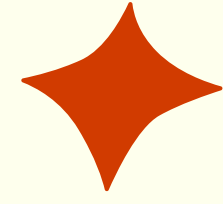
AKADEMİK GELİŞİM ALANI

- ✦ Bireyin öğrenim gördüğü okula ve okulun çevresine uyum sağlaması
- ✦ Okul ve sınıf kurallarını benimsemesi,
- ✦ Hayat boyu öğrenmeye yönelik uygun akademik anlayış ve sorumluluk bilinci geliştirmesi
- ✦ Akademik gelişimi ve başarısı için gereken bilgi, beceri ve tutumu kazanmasını içeren gelişim alanıdır.





KARİYER GELİŞİM ALANI



Bireyin ilgi, yetenek, değer ve kişilik özelliklerini tanıması, mesleki seçenekleri fark etmesi,



Mesleklerin gerektirdiği nitelikler ile kişisel özellikleri arasında bağ kurması,



Mesleklere yönelik olumlu tutum geliştirmesi, kariyer farkındalığı kazanması



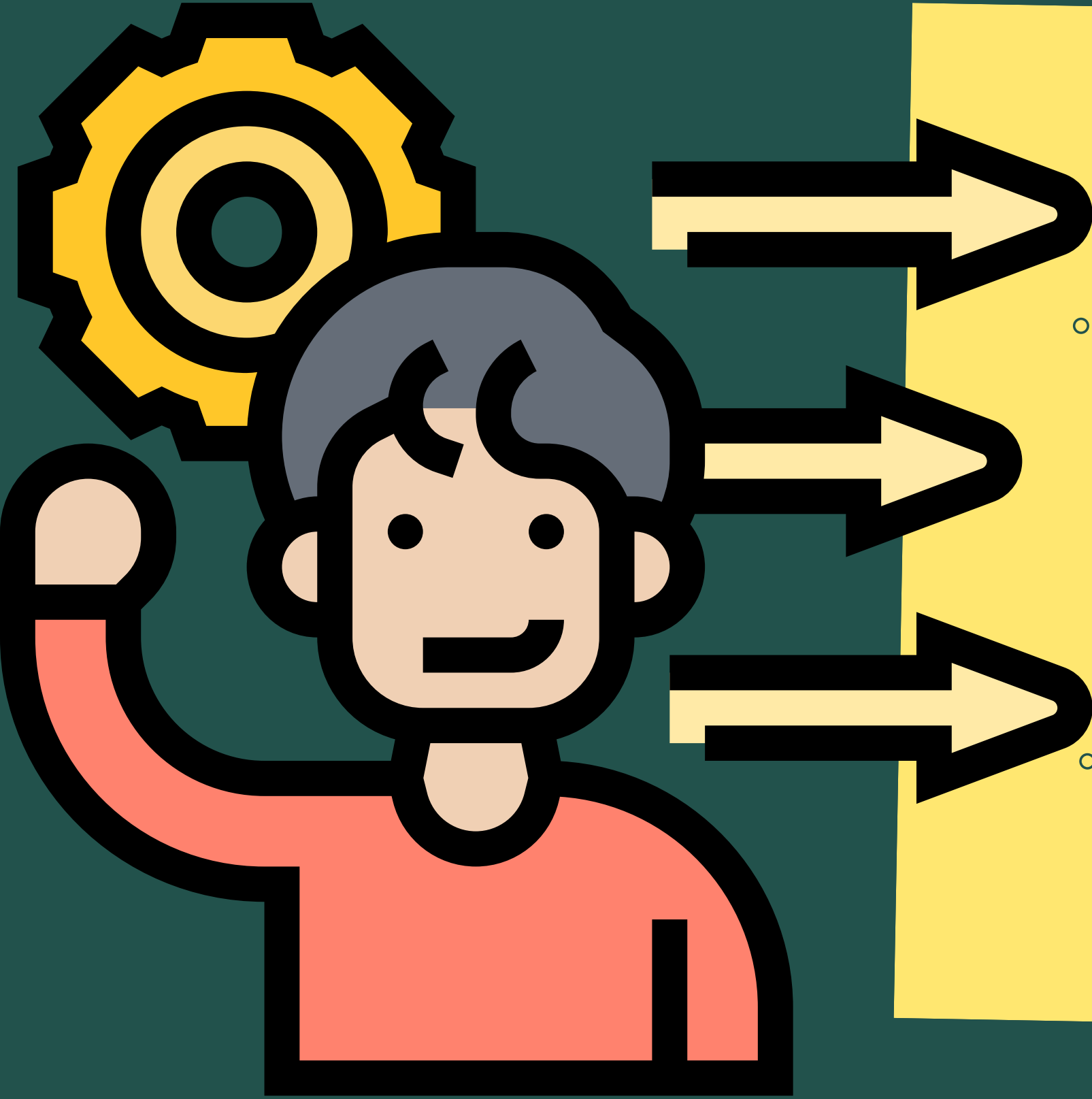
İş yaşamı ile eğitim arasındaki ilişkiyi ve yaşam boyu öğrenmenin kariyer gelişimi açısından önemini fark etmesini içeren gelişim alanıdır.



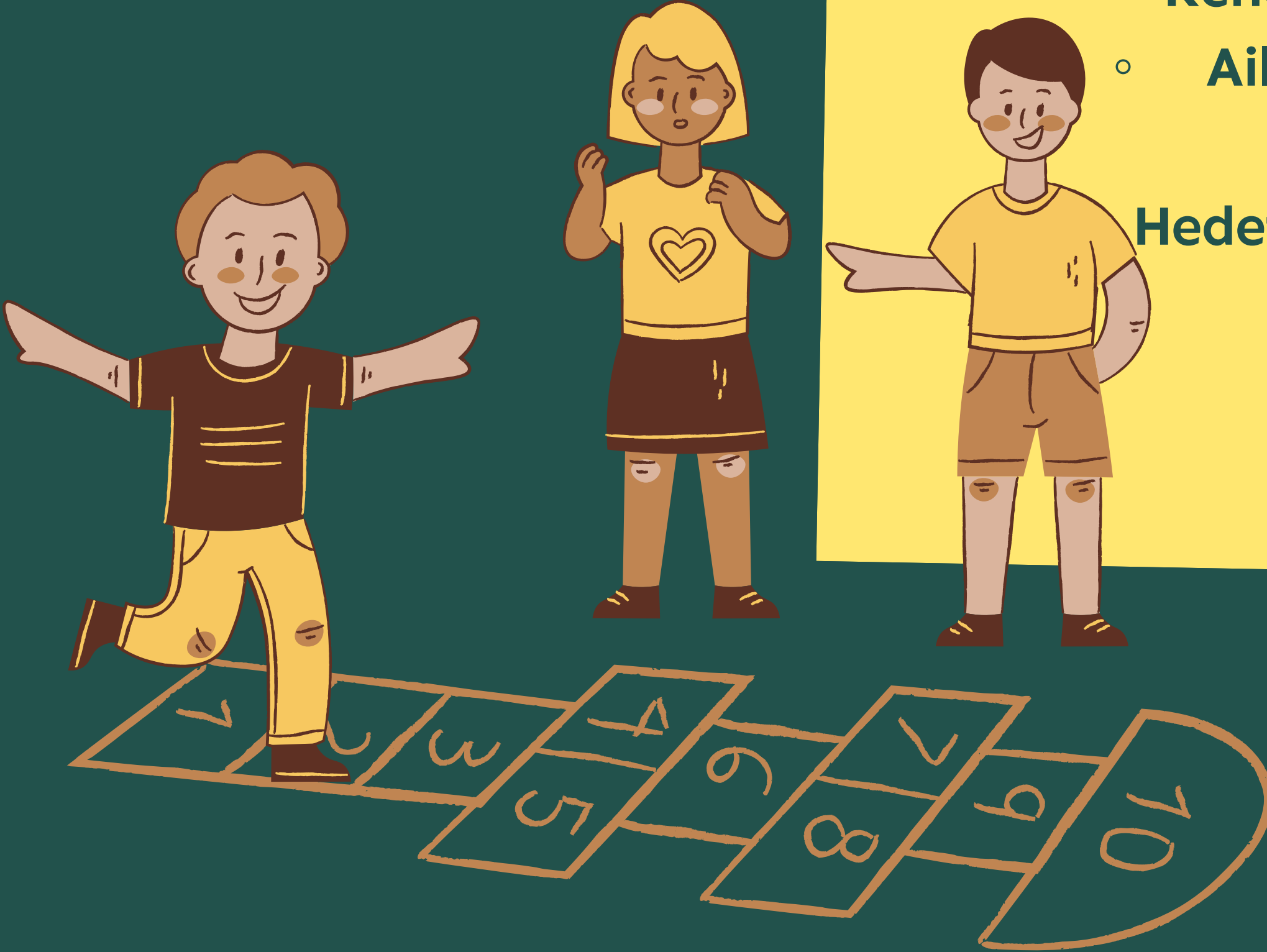
Rehberlik Ve Psikolojik Danışma Hizmetleri Bölümüne Hangi Durumlarda Başvuru Yapılabilir?

- Kimseye anlatamadığınız fakat birileriyle paylaşmak
gerekliliği hissettiğiniz duygu ve düşünceleriniz olduğuna
inaniyorsanız,
- Günlük hayatta karşılaştığınız problemlerle baş
etmek için ihtiyaç duyulan becerileri kazanmanın yollarını
öğrenmek istiyorsanız,
 - Üs Öğrenim Kurumları ve sınavları hakkında bilgi
almak istiyorsanız,





- **Ders çalışma alışkanlıklarının nasıl olduğunu öğrenmek istiyorsanız,**
- **Başarısızlık nedenlerinizi anlamak istiyorsanız,**
- **Çekingenim. Biraz daha girişken olmak istiyorum diyorsanız,**
 - **Toplum karşısında konuşmaktan çekiniyorsunuz,**
- **Moraliniz bozuk, aklınız karışık ve bu nedenle biriyle konuşmak istiyorsanız,**



- Okula ve ortama uygun sağlamakta zor!
yaşıyorsanız,
- Arkadaşlık ilişkilerinde problem yaşıyorsanız,
- Kendinize uygun bir arkadaş bulamıyorsanız,
- Aile içinde problem yaşıyor ve bu konuda
biriyle konuşmak istiyorsanız,
Hedef belirlemede ve meslek seçiminde destek
istiyorsanız,



- **Problem çözüme yöntemlerini öğrenmek istiyorsanız,**
- **Öfkeli ve öfkenizi yönetme becerisini geliştirmek istiyorsanız,**
- **Başkasına paylaşamadığınız sorunlarınız varsa,**
- **Kendinizi geliştirmek, gerçekleştirmek ve ihtiyaç duyduğunuz konularda, ihtiyaç duyduğunuz anda görüşmek için**

Rehberlik Ve Psikolojik Danışma Hizmetleri Bölümüne Nasıl Başvuru Yapılabilir?

Okullar tarafından
"Psikolojik Destek
Yönlendirme Formu"
doldurularak
öğrenciler
yönlendirilebilir.

18 yaş altı bireyler için
veli tarafından kuruma
psikolojik destek talebi
ile başvuru yapılabilir.

18 yaş üstü bireyler ise
kuruma kendisi
gelerek başvuru
talebinde
bulunabilirler.